

- DESCRIZIONE -

Le bilance della serie 960 150A sono prodotte per uso domestico, ambulatori e case di cura.

La serie R 150A / RG200A con antropometro è prodotta essenzialmente per le esigenze degli ambulatori e delle case di cura.

Lo strumento è costituito essenzialmente da un basamento, in cui è contenuto il sistema di leve e coltelli d'acciaio rettificati per ottenere l'indicazione del peso, e da una testa su cui viene montato l'indicatore analogico (lancetta).

Nella serie R 150A/ RG200A, la testa è collegata al basamento da una colonna su cui può essere montato un antropometro (statimetro) per la rilevazione dell'altezza della persona pesata.

Nella versione 960 150A, la testa è attaccata al basamento.

Tutti gli strumenti sono prodotti rispettando i requisiti della norma europea EN 45501 e della Raccomandazione Internazionale OIML R 76 sugli strumenti per pesare a funzionamento non automatico e conformi alla normativa 93/42 CEE dispositivi medici.

- MATERIALI -

- * Basamento in alluminio con pedana d'appoggio in gomma antiscivolo di facile pulizia.
- * Leve in alluminio
- * Testa in alluminio
- * Colonna in ferro (per le versioni R 150A/ RG 200A)
- * Disco graduato in alluminio, indicatore analogico in ottone, pignone in acciaio, schermo in vetro.
- * Piedini antiscivolo

- PULIZIA -

Per la pulizia si consiglia di evitare l'uso di additivi, detersivi ed alcool: un panno umido è sufficiente. La bilancia non necessita di particolari interventi di manutenzione.

ACCESSORI (STATIMETRO)

1 ANTROPOMETRO (STATIMETRO): l'antropometro permette di misurare l'altezza della persona pesata.

ISTRUZIONI DI MONTAGGIO:

- * Svitare le due viti poste sulla colonna
- * Appoggiare la staffa dell'antropometro alla colonna facendo combaciare i fori delle zanche con i fori della colonna.
- * Inserire le due viti in dotazione ed avvitare la staffa dell'antropometro alla colonna della bilancia.



MANUALE D'ISTRUZIONE
PESAPERSONE PROFESSIONALE A OROLOGIO
MOD. 960 150A-R 150A- RG 200A

CLASSE DI PRECISIONE IIII - CLASSE DI RISCHIO I CON FUNZIONE DI MISURA

CE 0470		<u>- DATI TECNICI -</u>		
SPECIFICHE	UNITA' DI MISURA	960 150A	R 150A	R G 200A
CODICE	/	00011A	00021A	00027B
PORTATA	kg	150	150	200
DIVISIONE	g	1000	1000	500/1000
CLASSE	/	IIII	IIII	IIII
INDICAZIONE	g	non automatica a orologio	non automatica a orologio	non automatica a orologio
DIMENSIONI	mm	270x400x200	270x400x900	330X505X1000
PESO	kg	5,2	7	10,6

- AVVERTENZE -

Il presente manuale contiene le informazioni e le avvertenze che dovranno essere rispettate per garantire un funzionamento sicuro della pesapersone e per mantenerla tale nel tempo secondo le caratteristiche dichiarate del costruttore.

Qualsiasi intervento sulla pesapersone che non è previsto esplicitamente nelle istruzioni deve essere eseguito dai Centri di Assistenza Autorizzati.

Nessuna responsabilità deve essere imputata al costruttore per interventi eseguiti da personale non autorizzato e per eventuali danneggiamenti conseguenti all'impiego di parti di ricambio non originali.

E' vietato accedere direttamente alle sue parti interne e/o introdurre corpi estranei (liquidi compresi).

L'installazione deve essere effettuata conformemente alle prescrizioni indicate in questo manuale.

Il costruttore declina ogni responsabilità per danni causati da scorretta installazione, uso e manutenzione; uso improprio dello strumento.

La pesapersone è stata progettata e costruita per funzionare all'interno di un locale e non all'aperto.

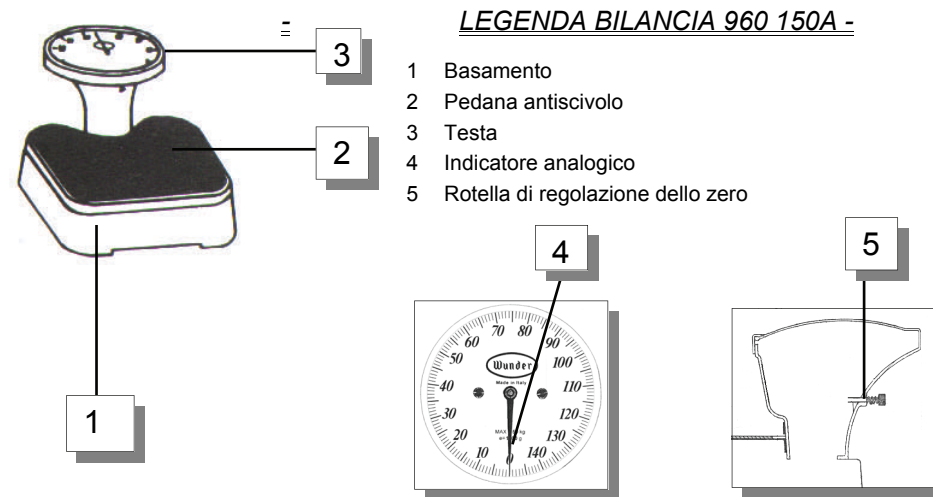
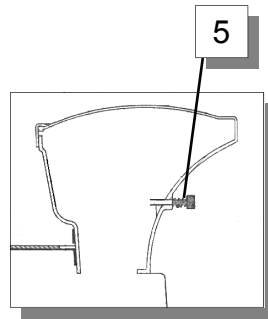
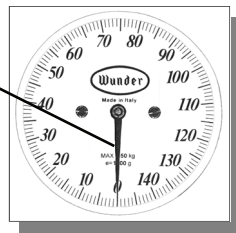
- Non installare la pesapersone prima che il personale addetto al suo servizio non abbia letto dettagliatamente la documentazione che l'accompagna.
- Utilizzare la pesapersone solamente per lo scopo al quale è originariamente destinato dal costruttore.
- La manutenzione ordinaria con **scadenza triennale** della pesapersone deve essere effettuata dai nostri Centri di Assistenza Autorizzati che dispongono di personale qualificato con attrezzature adeguate e pezzi di ricambio originali.

VISTA SCHEMATICA D'INSIEME
BILANCIA PESAPERSONE MOD 960 150A/R 150A / RG200A



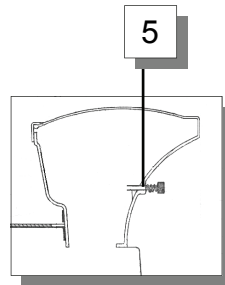
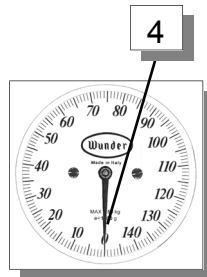
LEGENDA BILANCIA R-150A /RG200A

1. Basamento
2. Pedana antiscivolo
3. Testa
4. Indicatore analogico
5. Rotella per la regolazione dello zero
6. Colonna
7. Staffa per antropometro
8. Antropometro



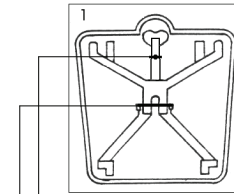
LEGENDA BILANCIA 960 150A -

- 1 Basamento
- 2 Pedana antiscivolo
- 3 Testa
- 4 Indicatore analogico
- 5 Rotella di regolazione dello zero

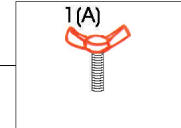


ISTRUZIONI PER L'USO

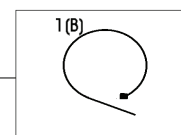
- PREPARAZIONE PER L'USO -



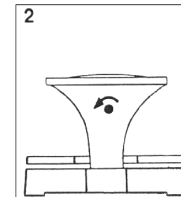
1. Capovolgere la bilancia.



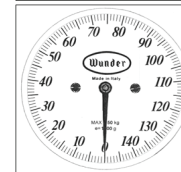
- 1(A):svitare e togliere la vite a farfalla ROSSA situata sotto la bilancia sulla leva lunga come in dicato dalla fig. 1(A).



- 1(B): togliere la fascetta di plastica dalle leve come indicato dalla fig.1(B).(solo nei mod. 960 150A / R 150A)



- 2.Azionare la rotella posta sul retro della testa della bilancia in modo che l'indicatore analogico sia sulla posizione "0"



3. Accertarsi che l'indicatore analogico sia sullo "0"

- AVVERTENZE PER L'UTILIZZO DELLA BILANCIA -

- 1 Salire lentamente sulla pedana avendo cura di posizionare i piedi il più possibile al centro della stessa.
- 2 La lancetta indica automaticamente il peso
- 3 Può accadere che dopo la pesata la lancetta non ritorni esattamente a "0"; in questo caso prima di effettuare la pesata successiva regolare nuovamente l'indicatore analogico agendo sulla apposita rotella (V. punto 2 delle istruzioni di preparazione all'uso)
- 4 Non aprire la bilancia e non apportare alcuna modifica alla meccanica in quanto ciò comporta l'automatico decadimento dei diritti di garanzia.
- 5 Non caricare il piano di pesatura quando la bilancia non viene utilizzata.